

PRESSEINFORMATION

WOLFF auf schmalen Grat: Komplettlösung für komplexe Sanierung des Lavalette-Staudamms in Frankreich

Haute-Loire, Frankreich – Februar 2026. Für die grundlegende Sanierung des historischen Staudamms Barrage de Lavalette im Département Haute-Loire im Südosten Frankreichs setzt das vom Bauunternehmen Legendre Génie Civil geleitete Baukonsortium auf eine maßgeschneiderte Lösung von Wolffkran. Ein WOLFF 7534.16 Clear auf einem City Portal ist seit März 2025 im Einsatz und spielt unter sehr beengten Platzverhältnissen bei dem anspruchsvollen Infrastrukturprojekt eine Schlüsselrolle.

Die Bauarbeiten am Staudamm umfassen den vollständigen Austausch von drei Hochwasserklappen aus den 1950er-Jahren sowie die Modernisierung einer vierten Klappe aus den 1990er-Jahren, die nach jahrzehntelangem Betrieb stark verschlissen sind. Der WOLFF 7534.16 Clear mit einer Hakenhöhe von 20,4 Metern, einer Auslegerlänge von 40,0 Metern und einer Tragfähigkeit von 16,0 Tonnen übernimmt den Einbau von Provisorien und das Aus- und Einheben der alten und neuen Klappen.

„Die Dammkrone ist lediglich 6,7 Meter breit, was die Montage des Krans und die Logistik der Anlieferung für unser Team zu einer anspruchsvollen Aufgabe machte“, sagt Cécile Caron, Vertriebsleiterin bei Wolffkran. „Windböen von über 45 km/h erschwerten den Aufbau zusätzlich und verlängerten die Montagezeit von den geplanten zwei auf rund 3,5 Tage“, so Cécile Caron.

Portallösung hält Verkehr am Laufen

Da über den Damm eine Straße führt, die nicht über die gesamte Bauzeit gesperrt werden kann, wurde der WOLFF auf einem WOLFF City Portal 520 (mit 5,2 Metern Seitenlänge) montiert, unter dem der Verkehr hindurchfließen kann. Dazu mussten zunächst 12,0 Meter lange Verteilträger mit einem Mobilkran installiert werden, die die Last des Krans auf der Dammkrone verteilen. In einem zweiten Schritt errichtete ein weiterer 90-Tonnen Mobilkran das City Portal und den spitzenlosen Turmdrehkran. Trotz des City Portals wird die Straße werktags täglich zwischen 9 und 14 Uhr gesperrt, da der Kran die befahrene Straße aus Sicherheitsgründen nicht mit Last überschwenken darf. Alle Hebearbeiten müssen demnach in diesem Zeitfenster durchgeführt werden.

WOLFFKRAN International AG
Božena Hloušek
Marketing & Event Manager
Group Marketing
Hinterbergstr. 17
CH-6330 Cham
T + 41 41 766 85 75
M + 41 78 918 94 94
b.hloušek@wolffkran.com
www.wolffkran.com

WOLFFKRAN GmbH
Dr.-Ing. Mohamed Abouelezz
Head of Business Development
Rentalstraße 20
D-74360 Ilsfeld
T +49 7062 999 95 25
M +49 171 2210 621
m.abouelezz@wolffkran.de
www.wolffkran.com

Pressekontakt
Sarah Spitzl-Kirch
PR-Manager
Rumfordstr. 5
D-80469 München
M + 49. 173 47 40 908
spitzl-kirch@headline-affairs.de
www.headline-affairs.de

PRESSEINFORMATION

Ein WOLFF für alles

Ein besonders anspruchsvoller Projektteil war der Ausbau des Gegengewichts einer der bestehenden Hochwasserklappen. Der rund 51,0 Tonnen schwere Betonblock konnte nicht im Ganzen bewegt werden und wurde deshalb vor Ort zerteilt. Die einzelnen Segmente, die bis zu 16,0 Tonnen wogen, wurden anschließend mit dem WOLFF-Kran abtransportiert.

„Wolffkran war der einzige Anbieter, der unter den gegebenen Einschränkungen eine Komplettlösung aus Kran, Portalkonstruktion, Montage und Service anbieten konnte“, sagt François-Xavier Béthuel, Leiter des Bereichs Krane bei Legendre Matériel. „Das Wolffkran-Team war bereits in der Planungsphase eng in die Baustellenkonzeption eingebunden und ist auch während der rund 24-monatigen Bauzeit für Betrieb, Service und Wartung verantwortlich, sodass wir alles aus einer Hand bekommen.“ Der WOLFF 7534.16 Clear wird voraussichtlich noch bis März 2027 auf dem Lavalette Staudamm arbeiten.

Kranspezifikationen auf dieser Baustelle:

WOLFF	Kranbasis	Ausladung, m	Hakenhöhe, m	max. Traglast / Spitzentraglast, t
7534.16 Clear	City Portal 520	40,0	20,4	16,0 / 8,9

WOLFFKRAN International AG
Božena Hloušek
Marketing & Event Manager
Group Marketing
Hinterbergstr. 17
CH-6330 Cham
T + 41 41 766 85 75
M + 41 78 918 94 94
b.hloušek@wolffkran.com
www.wolffkran.com

WOLFFKRAN GmbH
Dr.-Ing. Mohamed Abouelezz
Head of Business Development
Renntalstraße 20
D-74360 Ilsfeld
T +49 7062 999 95 25
M +49 171 2210 621
m.abouelezz@wolffkran.de
www.wolffkran.com

Pressekontakt
Sarah Spitzl-Kirch
PR-Manager
Rumfordstr. 5
D-80469 München
M + 49. 173 47 40 908
spitzl-kirch@headline-affairs.de
www.headline-affairs.de

WOLFFKRAN ist ein führender Hersteller von hochwertigen Turmdrehkränen mit einer über 170-jährigen Tradition. Mit einer eigenen Mietflotte von ca. 800 Turmdrehkränen ist WOLFFKRAN zudem einer der größten Kranvermieter weltweit. WOLFFKRAN hat seine Firmenzentrale in Zug, in der Schweiz, und verfügt über Fertigungsstandorte in Heilbronn und Luckau, Deutschland. Das Unternehmen beschäftigt derzeit weltweit ca. 870 Mitarbeiter an seinen zwei Produktionsstandorten und an den Vertriebs- und Serviceniederlassungen in West- und Mitteleuropa, im Nahen Osten und in den USA.

PRESSEINFORMATION – Bilder und Bildunterschriften

Bildquelle (bitte angeben): © Lionel Ciochetto



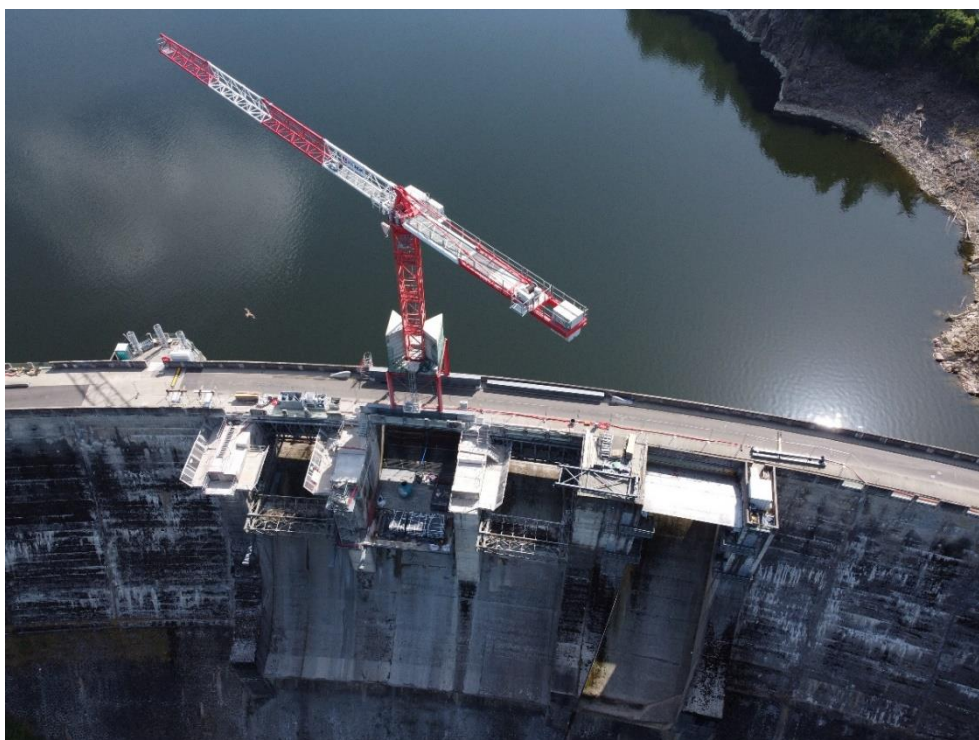
Der WOLFF 7534.16 Clear mit einer Hakenhöhe von 20,4 Metern, einer Auslegerlänge von 40,0 Metern und einer Tragfähigkeit von 16,0 Tonnen übernimmt den Austausch der Hochwasserklappen am Staudamm Barrage de Lavalette im Südosten Frankreichs.



PRESSEINFORMATION – Bilder und Bildunterschriften



Ein WOLFF kommt auch mit wenig Platz zurecht: Für die Sanierung des Lavalette Damms lieferte Wolffkran ein Komplettpaket aus Kran, Portallösung, Service, Wartung und Kranbetrieb.



PRESSEINFORMATION – Bilder und Bildunterschriften



Durch das WOLFF City-Portal ist die Straße auch weiterhin befahrbar und muss nur für einige Stunden am Tag gesperrt werden.