

COMMUNIQUÉ DE PRESSE

WOLFF sur une arête étroite : une solution pour la rénovation complexe du barrage de Lavalette en France.

Haute-Loire, France – février 2026. Pour la rénovation en profondeur du barrage historique de Lavalette, situé dans le département de la Haute-Loire (sud-est de la France), le consortium de construction dirigé par Legendre Génie Civil s'appuie sur une solution sur mesure de Wolffkran. Depuis mars 2025, une WOLFF 7534.16 Clear montée sur un City Portal est en service et joue un rôle clé dans ce projet d'infrastructure exigeant, réalisé dans un espace extrêmement restreint.

Les travaux portent sur le remplacement complet de trois vannes de crue datant des années 1950, ainsi que sur la modernisation d'une quatrième installée dans les années 1990, toutes fortement usées après plusieurs décennies d'exploitation. La grue WOLFF 7534.16 Clear - 20,4 mètres de hauteur sous crochet, 40 mètres de flèche avec une capacité maximale de 16 tonnes, est chargée de l'installation des structures provisoires ainsi que de la dépose des anciennes vannes et de la pose des nouvelles.

« La crête du barrage ne mesure que 6,7 mètres de large, ce qui a rendu le montage de la grue et la logistique de livraison particulièrement complexes pour notre équipe », explique Cécile Caron, Directrice Commerciale chez Wolffkran. « Des rafales de vent supérieures à 45 km/h ont encore compliqué l'installation et allongé le montage de deux jours à trois et demi », ajoute-t-elle.

Une solution sur portique qui permet le maintien de la circulation

Comme une route passe sur le barrage et qu'elle ne pouvait pas être fermée sur la durée des travaux, la grue WOLFF a été installée sur un WOLFF City Portal 520 (5.20 mètres de côté), permettant la circulation en dessous. Pour ce faire, des poutres de répartition de 12 mètres de longueur ont d'abord été mises en place à l'aide d'une grue mobile, afin de répartir la charge de la grue sur la crête du barrage.

Dans un second temps, une autre grue mobile de 90 tonnes a servi à ériger le City Portal et la grue à tour. Malgré la présence du portique, la route est fermée en semaine de 9 h à 14 h pour des raisons de sécurité. En effet, la grue ne peut soulever de charges au-dessus de la voie circulée. Toutes les opérations de levage doivent ainsi être effectuées dans ce créneau horaire.

WOLFFKRAN International AG
Božena Hloušek
Marketing & Event Manager
Group Marketing
Hinterbergstr. 17
CH-6330 Cham
T + 41 41 766 85 75
M + 41 78 918 94 94
b.hloušek@wolffkran.com
www.wolffkran.com

WOLFFKRAN GmbH
Dr.-Ing. Mohamed Abouelezz
Head of Business Development
Rennthalstraße 20
D-74360 Ilsfeld
T +49 7062 999 95 25
M +49 171 2210 621
m.abouelezz@wolffkran.de
www.wolffkran.com

Contact Presse
Sarah Spitzl-Kirch
PR-Manager
Rumfordstr. 5
D-80469 München
M + 49. 173 47 40 908
spitzl-kirch@headline-affairs.de
www.headline-affairs.de

COMMUNIQUÉ DE PRESSE

Une seule WOLFF pour tout faire

L'un des volets les plus délicats du projet a consisté à retirer le contrepoids d'une des vannes existantes. Le bloc de béton, pesant environ 51 tonnes, ne pouvait pas être déplacé en une seule pièce ; il a donc été découpé sur place, puis évacué par segments à l'aide de la grue WOLFF, chaque segment pesant jusqu'à 16 tonnes.

« Wolffkran a été le seul fournisseur capable de proposer une solution complète - grue, structure portique, montage et service inclus, maîtrisée et s'adaptant à la principale contrainte de largeur », déclare M. François-Xavier Béthuel, Responsable Pôle Grues chez Le-gendre Matériel. « L'équipe de Wolffkran a été impliquée dès la phase de conception du chantier et restera responsable de l'exploitation, du service et de la maintenance pendant toute la durée du chantier, soit environ 24 mois. Nous bénéficions ainsi d'une solution clé en main. »

La WOLFF 7534.16 Clear restera en activité sur le barrage de Lavalette jusqu'en mars 2027.

WOLFFKRAN International AG
Božena Hloušek
Marketing & Event Manager
Group Marketing
Hinterbergstr. 17
CH-6330 Cham
T + 41 41 766 85 75
M + 41 78 918 94 94
b.hloušek@wolffkran.com
www.wolffkran.com

WOLFFKRAN GmbH
Dr.-Ing. Mohamed Abouelezz
Head of Business Development
Renntalstraße 20
D-74360 Ilsfeld
T +49 7062 999 95 25
M +49 171 2210 621
m.abouelezz@wolffkran.de
www.wolffkran.com

Contact Presse
Sarah Spitzl-Kirch
PR-Manager
Rumfordstr. 5
D-80469 München
M + 49. 173 47 40 908
spitzl-kirch@headline-affairs.de
www.headline-affairs.de

Caractéristiques techniques de la grue sur ce chantier :

WOLFF	Base	Longueur de flèche, (m)	Hauteur sous crochet, (m)	Capacité max / Charge en bout de flèche (t)
7534.16 Clear	City Portal 520	40,0	20,4	16 / 8,9

WOLFFKRAN est un fabricant de premier plan de grues à tour haut de gamme s'appuyant sur plus de 170 ans de tradition. Disposant d'une flotte de près de 750 grues à tour disponibles à la location, WOLFFKRAN est par ailleurs l'un des plus importants loueurs de grues dans le monde entier. WOLFFKRAN a son siège à Zoug, en Suisse, et dispose de sites de fabrication à Heilbronn et à Luckau, en Allemagne. L'entreprise emploie actuellement près de 860 collaborateurs sur ses deux sites de production et sur ses succursales de vente et de SAV en Europe de l'Ouest et centrale, au Moyen-Orient et aux USA.

COMMUNIQUÉ DE PRESSE – Images et légendes

Source de l'image (à préciser) : © Lionel Ciochetto



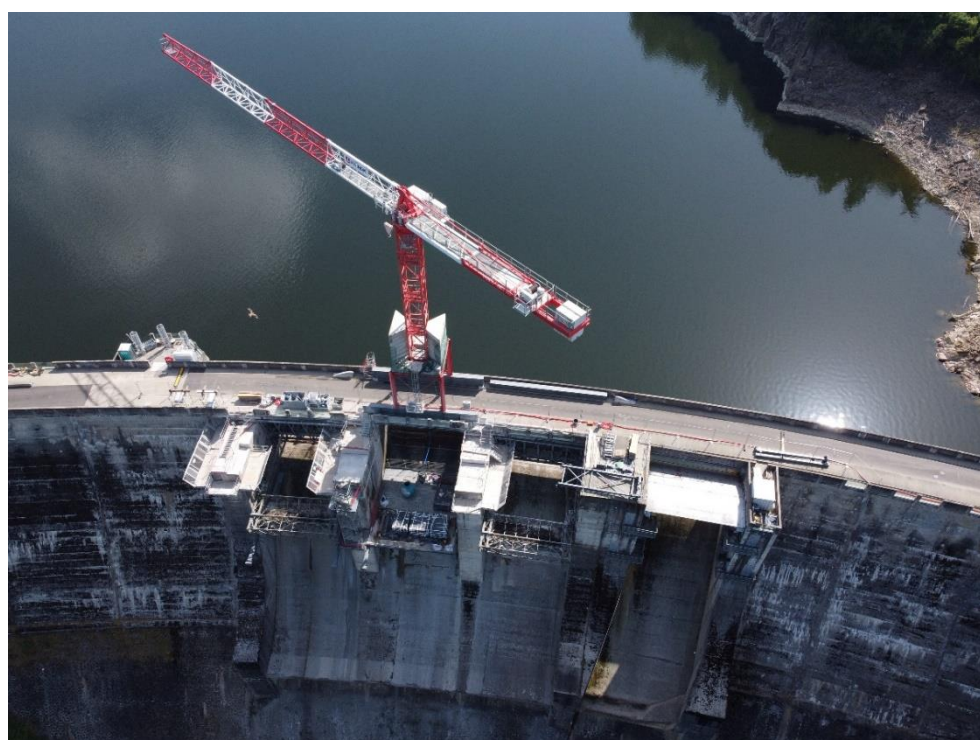
Une grue WOLFF 7534.16 Clear - 20,4 mètres de hauteur sous crochet, 40 mètres de flèche avec une capacité maximale de 16 tonnes, est chargée de l'installation des vannes anti-inondation du barrage de Lavalette, dans le sud-est de la France.



COMMUNIQUÉ DE PRESSE – Images et légendes



Une WOLFF sait aussi s'adapter aux contraintes des projets : pour la rénovation du barrage de Lavalette Wolffkran a fourni un package complet comprenant la grue, la solution sur portique, le service, la maintenance et l'exploitation de la grue.



COMMUNIQUÉ DE PRESSE – Images et légendes



Grâce au WOLFF City Portal, la rue reste praticable et ne doit être fermée que quelques heures par jour.