

## PRESSEINFORMATION

---

### **Der neue WOLFF 6523 Clear – bewährte Tragkraft mit innovativer Bauart**

*Heilbronn – August 2023.* **Neuzugang im WOLFF-Rudel: Der WOLFF 6523 Clear wird Wolffkrans Portfolio künftig in der 224 mt-Klasse verstärken. Grundlage des neuen spitzenlosen Modells ist der beliebte Klassiker WOLFF 6031 Clear, der mit seinem kompakten spitzenlosen Design, seinen bewährten Traglasten und seiner montagefreundlichen Bauart zu Wolffkrans meistverkauften Kranen gehört. Der WOLFF 6523 Clear glänzt zusätzlich durch eine patentierte neue Bauart des Auslegers sowie die technische Ausrüstung für den Betrieb des WOLFF High-Speed-Positioning-System (HiSPS).**

Das Assistenzsystem HiSPS wurde 2022 auf der bauma vorgestellt. Sensoren an Laufkatze und Hakenflasche ermöglichen es zusammen mit einer Steuerungseinheit die Last schwingungsfrei zu transportieren, indem sie die Bewegungen des Seils erfassen und die Bewegung und Geschwindigkeit des Krans automatisch daran anpassen. Da die Laufkatze immer automatisch die Position über der Hakenflasche einnimmt, wird nicht nur der Windeinfluss eliminiert, sondern auch ein Schrägzug der Last vermieden und das Schieben der Last per Hand sowie das manuelle Hakenziehen leichter und sicherer gemacht. Der WOLFF 6523 Clear kommt als erster WOLFF mit den technischen Voraussetzungen auf den Markt, das HiSPS zu aktivieren. Es kann beim Kauf des Krans optional erworben werden.

### **Patentiertes Auslegerdesign für optimierte Montage und Arbeitsweise**

Neben der HiSPS-Vorbereitung ist beim WOLFF 6523 Clear besonders die Neugestaltung des Auslegers hervorzuheben. Die Untergurtverbindung der Auslegerstücke wurde mit patentiertem Design neu entwickelt. Statt mit Bolzen, werden die Auslegerstücke inklusive der Seilwirbeltraverse mit einer Dorn- und Keilverbindung an der Stirnseite montiert. Am Obergurt wiederum werden die Bolzen nun in Birnenlöcher gesteckt, was eine deutlich einfachere Montage ohne Hammer ermöglicht. „Auch während der Arbeit birgt die Neuentwicklung Vorteile“, erläutert Dr. Mohamed Abouelezz, Leiter Produktmanagement und Business Development bei Wolffkran. „Durch die glatten Auslegerübergänge läuft die mit seitlichen Führungsrollen ausgestattete Laufkatze flüssiger und ruhiger am Ausleger entlang. Dadurch wird die Feinpositionierung der Last erleichtert – selbst ohne den Einsatz des High-Speed-Positioning-Systems.“

**WOLFFKRAN International AG**  
Božena Hloušek  
Marketing und Event Manager  
Group Marketing  
Baarerstattstr. 6  
CH-6340 Baar  
T + 41 41 766 85 75  
M + 41 78 918 94 94  
b.hloušek@wolffkran.com  
www.wolffkran.com

**WOLFFKRAN GmbH**  
Dr.-Ing. Mohamed Abouelezz  
Head of Business Development  
Renntalstraße 20  
D-74360 Ilsfeld  
T +49 7062 999 95 25  
M +49 171 2210 621  
m.abouelezz@wolffkran.de  
www.wolffkran.com

**Pressekontakt**  
Sarah Spitzl-Kirch  
Rumfordstr. 5  
D-80469 München  
M + 49. 173 47 40 908  
spitzl-kirch@headline-affairs.de  
www.headline-affairs.de

## PRESSEINFORMATION

---

### Spitzenmäßig an der Spitze

Der neue WOLFF 6523 Clear beruht auf den bewährten Traglasten des WOLFF 6031 Clear und ist ebenso mit einer 45 kw Hubwinde ausgestattet. Er hebt maximal 8,5 Tonnen im 2-Strang-Betrieb bei 30 Metern Auslegerlänge und 12,5 Tonnen im 4-Strang-Betrieb bei 21,5 Metern Ausladung. Seine Spitzentragfähigkeit beläuft sich bei einer maximalen Auslegerlänge von 65 Metern im 2-Strang-Betrieb auf 2,3 Tonnen und 2,5 Tonnen mit aktivierter WOLFF Boost-Funktion – eine Spitzenposition im Wettbewerbsvergleich. Der Ausleger kann in 2,5 Meter Schritten von 30 auf 65 Meter verlängert werden.

Der Neuzugang wird standardmäßig mit einem kombinierten UV 20/TV 20 Turmanschluss ausgeliefert, womit er auf einem 2,0 x 2,0 Meter Turm bis zu 69 Meter freistehend aufgebaut werden kann. Mit einem 2,9 x 2,9 Meter Turm kann er sogar auf 106 Metern ohne Abspannungen arbeiten. Der Kran kann auf vier LKW bzw. fünf Containern transportiert werden. Kabine und Schaltschrank befinden sich in bewährter Weise auf der Führerhausstation, die mit dem Drehrahmen verbunden ist, was die Montage vereinfacht.

Der WOLFF 6523 Clear wird überwiegend in der DACH-Region zum Einsatz kommen. Eine Version mit einer maximalen Traglast von 10,5 Tonnen im 2-Strang-Betrieb sowie eine US-Version sind in Planung. Nach Markteinführung des auf der bauma 2022 vorgestellten [chaRope®](#) wird der WOLFF 6523 Clear optional mit dem innovativen Kunststofffaserseil verkauft, welches das Stahlseil 1:1 ersetzen kann.

**WOLFFKRAN International AG**  
Božena Hloušek  
Marketing und Event Manager  
Group Marketing  
Baarerstattstr. 6  
CH-6340 Baar  
T + 41 41 766 85 75  
M + 41 78 918 94 94  
b.hlousek@wolffkran.com  
www.wolffkran.com

**WOLFFKRAN GmbH**  
Dr.-Ing. Mohamed Abouelezz  
Head of Business Development  
Renntalstraße 20  
D-74360 Ilsfeld  
T +49 7062 999 95 25  
M +49 171 2210 621  
m.abouelezz@wolffkran.de  
www.wolffkran.com

**Pressekontakt**  
Sarah Spitzl-Kirch  
Rumfordstr. 5  
D-80469 München  
M + 49. 173 47 40 908  
spitzl-kirch@headline-affairs.de  
www.headline-affairs.de

WOLFFKRAN ist ein führender Hersteller von hochwertigen Turmdrehkränen mit einer über 150-jährigen Tradition. Mit einer eigenen Mietflotte von ca. 800 Turmdrehkränen ist WOLFFKRAN zudem einer der größten Kranvermieter weltweit. WOLFFKRAN hat seine Firmenzentrale in Zug, in der Schweiz, und verfügt über Fertigungsstandorte in Heilbronn und Luckau, Deutschland. Das Unternehmen beschäftigt derzeit weltweit ca. 860 Mitarbeiter an seinen zwei Produktionsstandorten und an den Vertriebs- und Serviceneiederlassungen in West- und Mitteleuropa, im Nahen Osten und in den USA.

# WOLFFKRAN

## PRESSEINFORMATION – Bilder und Bildunterschriften

---

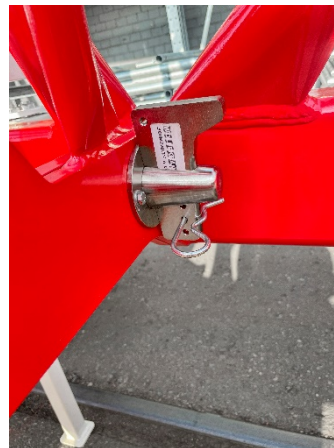
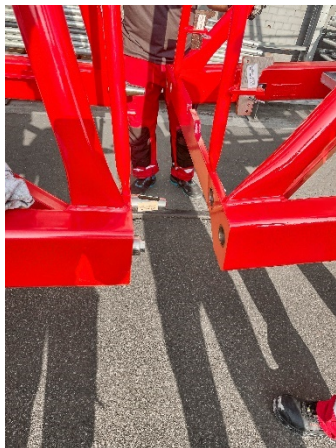


Der neue WOLFF 6523 Clear vereint bewährte Leistung mit neuem Design. Er ist zudem der erste WOLFF Kran der technisch für das neue High-Speed-Positioning-System ausgelegt ist. An der Unterflasche erkennt man in Rot die Akkubox des Systems.

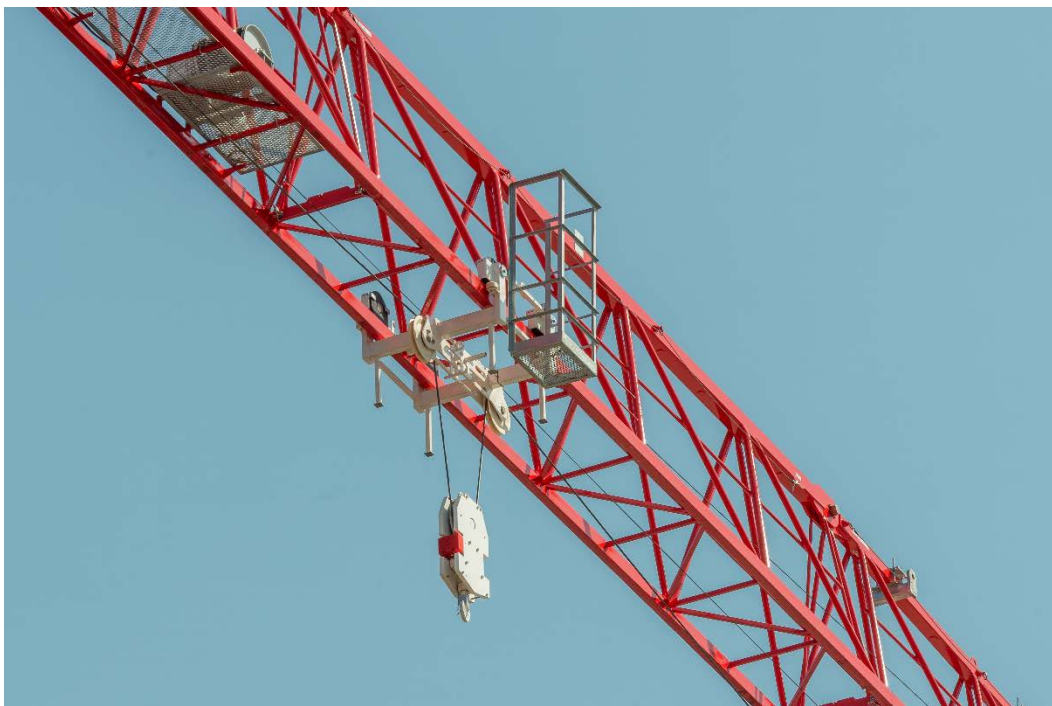
# WOLFFKRAN

## PRESSEINFORMATION – Bilder und Bildunterschriften

---



Statt mit einer Bolzen Verbindung, werden die Auslegerstücke mit einer Dorn- und Keilverbindung an der Stirnseite montiert.



Durch dieses Neudesign des Untergurts wird die Montage des WOLFF 6523 Clear erleichtert und die Laufkatze läuft flüssiger am Ausleger entlang.

# WOLFFKRAN

## PRESSEINFORMATION – Bilder und Bildunterschriften

---



Die Seilwirbeltraverse an der Spitze (oben) hat durch das neue Untergurtdesign eine Dorn- und Keilverbindung und ist so leichter zu montieren. Geländer und Laufgitter sind verzinkt und damit besonders robust und langlebig.

