

### „Das Ensemble“: Neunfache WOLFF-Besetzung in Wien

*Wien, Österreich – März 2019.* Auf dem Gelände des ehemaligen Postbuszentrums in Wien entsteht bis 2020 auf 31.000 m<sup>2</sup> das neue Stadtviertel „Das Ensemble“. Der Baukonzern HABAU und seine Tochterfirma ÖSTU-STETTIN setzten neun WOLFF-Krane ein, um zehn individuell geplante Wohnhäuser, einen Lebensmittel- und Drogeriemarkt sowie 500 Tiefgaragen- und 1.800 Fahrradstellplätze im dritten Wiener Gemeindebezirk zu bauen.

Die spitzenlosen Obendreher der Typen WOLFF 6023, 6031 und 7032 gehören zur clear-Reihe und zeichnen sich durch ihre kompakte Bauweise sowie die schnellen Montage- und Demontagezeiten aus. „Bereits in der Planungsphase lag die größte Herausforderung“, erklärt Dieter Reuberger, Geschäftsführer der WOLFFKRAN Austria GmbH, „weil wir die Hakenhöhen aus Gründen der Kosteneffizienz so gering wie möglich halten und alle neun Krane so positionieren mussten, dass die Baustelle optimal bedient werden kann.“ Die roten WOLFFE am Wiener Donaukanal variierten in vier verschiedenen Hakenhöhen von 46,5 bis 68,8 Metern und drei unterschiedlichen Ausladungen von 40 bis 55 Metern. Da jeder Obendreher mit seinem Ausleger zwei bis drei Nachbarkrane überschwenkte, war beim Betrieb auf der Stadtbaustelle besondere Präzision bei der Lastenbeförderung und die Expertise der Kranführer gefragt.

### Präzision ist das Maß aller Dinge

Ob Verhebe- oder Betonierarbeiten, die Allrounder aus dem Hause WOLFFKRAN meisterten mit maximalen Tragfähigkeiten von bis zu 12 Tonnen mühelos jeden Arbeitsschritt im schnell wachsenden Wohnviertel. Dabei verliehen zweiteilige WOLFF Fundamentanker FUA 120 und FUA 140 allen Neunen die nötige Standsicherheit. Ein weiterer Kostenvorteil hierbei: ÖSTU-STETTIN konnte eigene für den Turmanschluss benötigte Ankerzapfen verwenden. Während die Montage der Krane dank freier Baufläche ein Routinejob war, musste der Abbau im beengten städtischen Umfeld möglichst ohne Unterbrechung des laufenden Baustellenbetriebs schnell und präzise erfolgen – von der Zufahrt der LKW bis zur Verladung der Kranteile. Die Demontage erfolgte in verschiedenen Etappen mittels mehrerer Mobilkrane mit bis zu 350 Tonnen Traglast, die im Baufeld zwischen den Neubauten bzw. im Baufeld auf der Zufahrt zur Baustelle positioniert wurden, um die WOLFFE wieder in ihre Einzelteile zu zerlegen.

**WOLFFKRAN  
International AG**  
Simone Engleitner  
International Marketing  
Baarerstattstr. 6  
Ch-6300 Zug  
Tel + 41 41-766 85 00  
Fax + 41 41-766 85 99  
s.engleitner@wolffkran.com  
www.wolffkran.com

**Pressekontakt**  
David Lovrić  
Rumfordstr. 5  
D-80469 München  
Tel + 49 89 23 23 90 94  
Fax + 49 89-23 23 90 99  
lovric@headline-affairs.de  
www.headline-affairs.de

Alfred Bacher, Leiter maschinentechnischer Bereich bei ÖSTU-STETTIN, zeigte sich zuversichtlich: „Da unser Mutterkonzern HABAU bereits mehrere WOLFF-Krane besitzt, war die Zusammenarbeit vertraut und verlief reibungslos. Das ist für uns ein wichtiger wirtschaftlicher Faktor, der eine effiziente und kostengünstige Projektabwicklung garantiert.“

**WOLFFKRAN International AG**  
Simone Engleitner  
International Marketing  
Baarermtstr. 6  
Ch-6300 Zug  
Tel + 41 41-766 85 00  
Fax + 41 41-766 85 99  
s.engleitner@wolffkran.com  
www.wolffkran.com

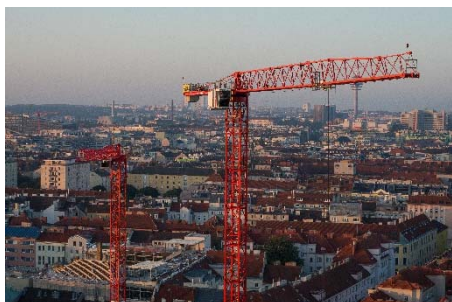
WOLFF	Kranbasis	Ausladung, m	Hakenhöhe, m	max. Traglast, t	BGL-Gruppe (mt)
6031.8	FUA 120	45	46,5	8,5	224
6023.8	FUA 120	45	55,5	8,5	180
6031.12	FUA 140	45	55,5	12,0	224
7032.12	FUA 140	40	68,8	12,0	250
6031.12	FUA 120	40	46,5	12,0	224
6031.12	FUA 120	45	46,5	12,0	224
6031.12	FUA 140	40	64,1	12,0	224
7032.12	FUA 140	40	55,5	12,0	250
6031.8	FUA 140	55	64,1	8,5	224

**Pressekontakt**  
David Lovrić  
Rumfordstr. 5  
D-80469 München  
Tel + 49 89 23 23 90 94  
Fax + 49 89-23 23 90 99  
lovric@headline-affairs.de  
www.headline-affairs.de

Bilder und Bildunterschriften:



Neun WÖLFFE bauten im Auftrag von HABAU hochwertige Mietwohnungen mit bester Infrastruktur direkt am Wiener Donaukanal.



Ihre Leistungsfähigkeit konnten die Obendreher auf der urbanen Baustelle voll ausspielen und gehörten zu den wichtigsten Logistikern vor Ort.

**WOLFFKRAN  
International AG**  
Simone Engleitner  
International Marketing  
Baarerstattstr. 6  
Ch-6300 Zug  
Tel + 41 41-766 85 00  
Fax + 41 41-766 85 99  
s.engleitner@wolffkran.com  
www.wolffkran.com



Die neun Turmdrehkrane der Typen Wolff 6023, 6031, 7032 gehören zur Wolff clear-Reihe.

**Pressekontakt**  
David Lovrić  
Rumfordstr. 5  
D-80469 München  
Tel + 49 89 23 23 90 94  
Fax + 49 89-23 23 90 99  
lovric@headline-affairs.de  
www.headline-affairs.de

Mit seiner über 150-jährigen Tradition ist WOLFFKRAN einer der führenden Hersteller und Vermietler von hochwertigen Turmdrehkränen in Mittel- und Osteuropa, dem Mittleren Osten, Nordamerika, Kanada, Australien und Südostasien. Die Mietflotte umfasst weltweit über 700 WOLFF Krane. Mit seiner Firmenzentrale in Zug (Schweiz) und den Fertigungsstandorten in Heilbronn und Luckau (Deutschland) sowie seinen internationalen Niederlassungen beschäftigt das Unternehmen weltweit ca. 800 Mitarbeiter.