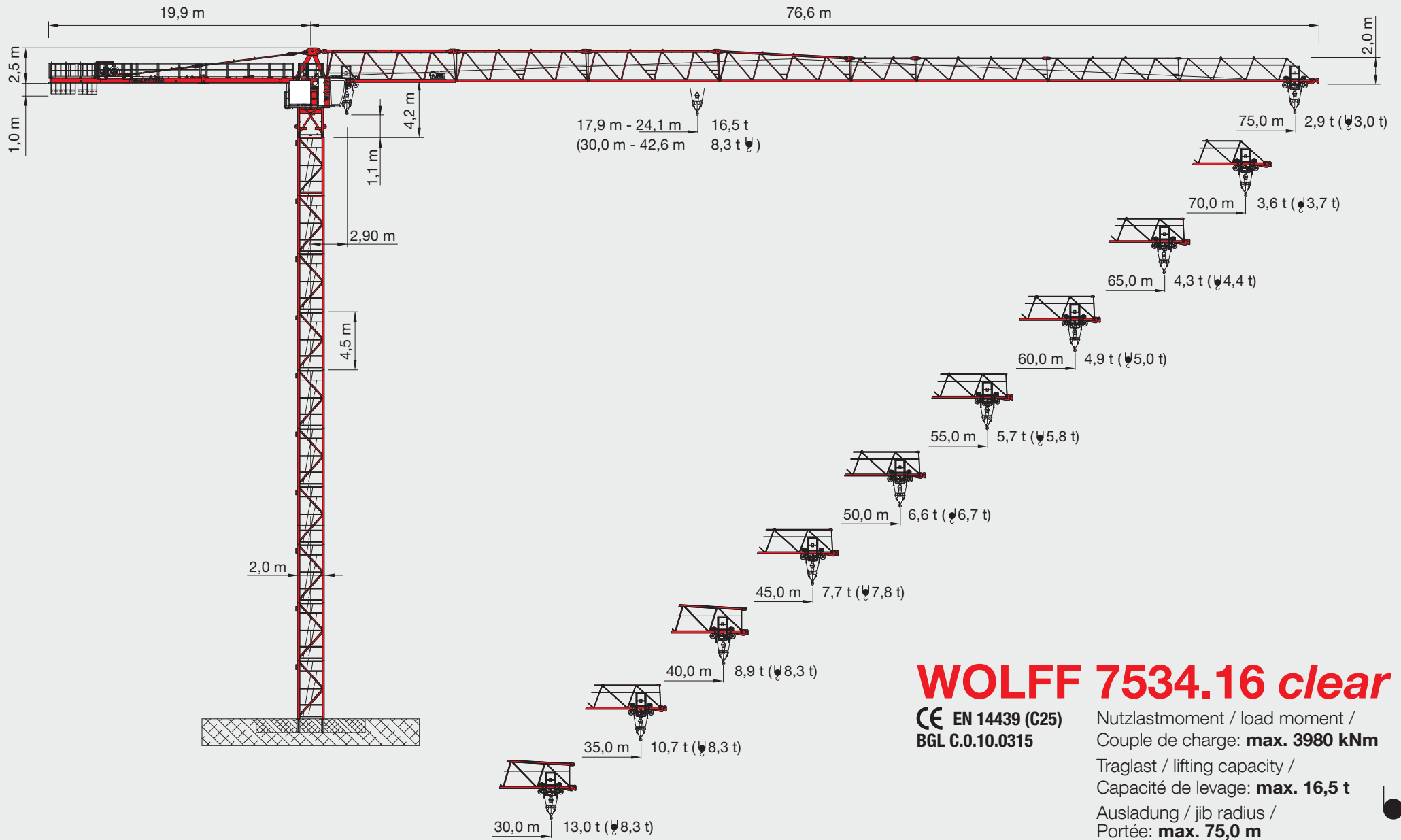


WOLFFKRAN



WOLFF 7534.16 clear

CE EN 14439 (C25)
BGL C.0.10.0315

Nutzlastmoment / load moment /
Couple de charge: **max. 3980 kNm**

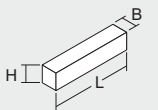
Traglast / lifting capacity /
Capacité de levage: **max. 16,5 t**

Ausladung / jib radius /
Portée: **max. 75,0 m**



WOLFF 7534.16 clear Kolli Liste · Colli List · Liste de colisage

Pos. Pos. Pos.	Stck. Pce. Pcs.	Beschreibung / Description / Description	Kolli / Colli / Colis	L [m] Length Longueur	B [m] Width Largeur	H [m] Height Hauteur	Gewicht [kg] Weight Poids	Volumen [m³] Volume Volume
1	1	Turmspitze komplett / Tower top complete / Pointe de tour complète mit Abspannteilen / with stay parts / avec éléments de haubanage		6,79	2,65	2,33	11657	41,92
	1	Turmspitzenoberteil / Tower top upper part / Porte-flèche Pos. 1 zerlegt / Item 1 disassembled / Pos. 1 groupe mit Abspannteilen / with stay parts / avec éléments de haubanage		2,25	0,77	2,27	1837	3,93
	1	Turmspitzenunterteil / Tower top lower part / Pivot tournant Pos. 1 zerlegt / Item 1 disassembled / Pos. 1 groupe		5,12	2,65	2,33	9820	31,61
2	1	Führerhausstation / Operator cabin station / Poste de cabine du grutier mit Führerhausaufhängung und Schaltschrank / with cabin attachment and control cabinet / avec fixation cabine et armoire de distribution		4,77	2,16	2,56	2830	26,38
3	1	Gegenausleger geklappt / Counterjib folded / Contre-flèche repliée mit Ausbaurkran und Abspannteilen / with auxiliary crane and stay parts / avec grue de démontage et éléments de haubanage		11,88	2,30	2,25	11685	61,48
4	1	Hw 845 FU Hubwindenplattform / Hoisting gear platform / Plateforme de levage mit Hubseil / with hoist rope / avec le câble de levage (485 m = 610 kg) ohne 2. Bremse / without 2nd brake / sans 2ème frein		1,69	1,72	1,04	2850	4,45
5	1	Hw 875 FU Hubwindenplattform / Hoisting gear platform / Plateforme de levage mit Hubseil / with hoist rope / avec le câble de levage (1025 m = 1290 kg) ohne 2. Bremse / without 2nd brake / sans 2ème frein		1,95	1,68	1,23	3535	4,03
6	1	Auslegerteil 1 / Jib part 1 / Élément de flèche 1		10,33	1,46	2,59	4570	39,06
7	1	Auslegerteil 2 / Jib part 2 / Élément de flèche 2		10,42	1,40	2,55	2840	37,20
8	1	Auslegerteil 3 / Jib part 3 / Élément de flèche 3		10,44	1,40	2,52	2260	36,83
9	1	Auslegerteil 4 / Jib part 4 / Élément de flèche 4		10,41	1,40	2,48	1890	36,14
10	1	Auslegerteil 5 / Jib part 5 / Élément de flèche 5		5,38	1,40	1,93	830	14,54
11	1	Auslegerteil 6 / Jib part 6 / Élément de flèche 6		2,87	1,40	1,94	480	7,80
12	1	Auslegerteil 7 / Jib part 7 / Élément de flèche 7		10,36	1,40	1,93	1520	27,85
13	1	Auslegerteil 8 / Jib part 8 / Élément de flèche 8		10,34	1,40	1,92	1040	27,79
14	1	Auslegerteil 9 / Jib part 9 / Élément de flèche 9		10,30	1,40	1,91	800	27,54
15	1	Seilwirbeltraverse / Rope swivel traverse / Traverse de pointe fixe		0,99	1,38	0,46	170	0,63
16	1	Laufkatze LK 8/16 / Trolley LK 8/16 / Chariot de distribution LK 8/16		1,87	1,64	0,97	415	2,98
17	1	Unterflasche U8/16 / Hook block U8/16 / Crochet U8/16		1,02	0,27	1,34	630	0,51
18	9	Gegengewichtssteine / Counterweight blocks / Blocs de contrepoids		1,41	0,36	2,28	2700	1,16



Maße Kollliste /
Dimensions colli list /
Dimension Liste de colisage

WOLFFKRAN GmbH
Austraße 72
74076 Heilbronn
Germany
Tel. +49 7131 9815-0
Fax +49 7131 9815-355
info@wolffkran.de

